

CAMPIGLIA MARITTIMA




Comune di **Campiglia Marittima**

Per arrivare preparato e vivere meglio il territorio

La vostra guida di Campiglia Marittima

Questa guida è strutturata per offrirvi un itinerario personalizzabile, che vi permetterà di vivere Campiglia Marittima al meglio, indipendentemente dal tempo a vostra disposizione.

Che siate appassionati di storia, amanti della natura, o alla ricerca di un po' di relax, troverete in queste pagine tutte le informazioni necessarie per esplorare e apprezzare pienamente questo angolo incantevole della Toscana.



"...le attività outdoor che il territorio offre come i percorsi di nordic walking, il trekking e i percorsi MTB enduro, oppure rilassarvi nelle vicine terme..."

Welcome to Campiglia Marittima

Benvenuti,
Tra le pietre antiche di **Campiglia Marittima** e il respiro rigenerante delle **terme di Venturina**, nell'abbraccio fresco ed avvolgente del nostro paesaggio o catturati dai nostri spettacolari orizzonti, ogni angolo racconta una storia antica fatta di accoglienza, sapori autentici e arte, ma anche di modernità e bellezza condivisa, in una incredibile contaminazione che parla al futuro.

Che siate qui per rilassarvi, esplorare o semplicemente gustare, questo territorio saprà offrirvi qualcosa destinato a restare.

Alberta Ticciati

Sindaca di Campiglia Marittima

NUMERI UTILI

UFFICIO TURISTICO

0565 838470

Via Cavour, 57021 Campiglia Marittima

COMUNE DI CAMPIGLIA MARITTIMA

0565 839111

via Roma 5, 57021 Campiglia Marittima

Come Arrivare a Campiglia Marittima

Campiglia Marittima è facilmente raggiungibile con diversi mezzi di trasporto, rendendola una destinazione comoda per tutti i partecipanti e i loro accompagnatori.

In Auto: Se arrivate in auto, Campiglia Marittima è ben collegata alla rete stradale principale. Dalla strada statale SS1 Aurelia, prendete l'uscita per Venturina Terme e seguite le indicazioni per Campiglia Marittima. Una volta arrivati, potrete trovare parcheggi gratuiti addossati al borgo e nelle aree circostanti.

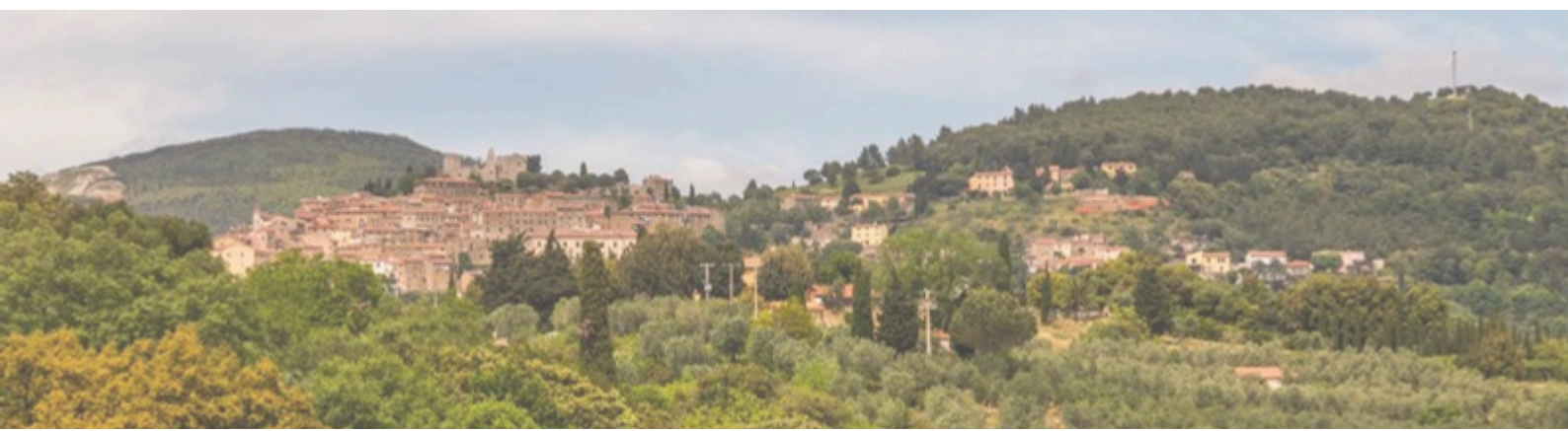
In Treno: La stazione ferroviaria più vicina è quella di Campiglia Marittima, situata a pochi chilometri dal centro del borgo. La stazione è ben servita da treni regionali provenienti dalle principali città toscane, come Firenze, Pisa e Livorno. Dalla stazione, potete prendere un taxi o un autobus locale per raggiungere il centro storico.

In Autobus: Diverse linee di autobus collegano Campiglia Marittima con le città vicine e con la stazione ferroviaria. Gli autobus locali sono un'opzione pratica per spostarsi nella zona e raggiungere il borgo senza difficoltà.

In Aereo: Se arrivate in aereo, gli aeroporti più vicini sono l'Aeroporto di Pisa (PSA) e l'Aeroporto di Firenze (FLR). Da entrambi gli aeroporti, potete noleggiare un'auto, prendere un treno o un autobus per raggiungere Campiglia Marittima.



Una volta giunti a Campiglia Marittima, il borgo è facilmente esplorabile a piedi. Le strade lastricate e le strette vie del centro storico sono perfette per una passeggiata rilassante, permettendovi di scoprire ogni angolo di questo affascinante paese toscano.





CAMPIGLIA MARITTIMA

Il borgo medievale

Campiglia Marittima è un borgo medievale che sembra uscito da una cartolina, dove la storia e l'architettura si fondono armoniosamente con il paesaggio collinare toscano.

Esplorare il borgo è come fare un viaggio indietro nel tempo, tra antiche mura, stradine ed edifici di pietra che raccontano secoli di storia.

CENTRO STORICO

Il cuore di Campiglia Marittima è il suo centro storico, un labirinto di vicoli stretti e pittoreschi che si snodano tra case in pietra, piccole botteghe artigiane e piazze nascoste.

Qui potrete ammirare l'architettura tipica toscana, con le sue porte ad arco e le finestre in legno, e respirare l'atmosfera autentica di un borgo che ha saputo conservare intatto il suo fascino medievale. Non perdetevi una passeggiata in Piazza della Repubblica, il cuore pulsante del borgo, dove spesso si tengono mercatini ed eventi locali.

Curiosità: Ogni anno, in agosto, Campiglia Marittima presenta **Apritiborgo**, il festival internazionale del teatro che trasforma il borgo in un grande palcoscenico a cielo aperto. Durante questa manifestazione, artisti provenienti da tutto il mondo animano strade, piazze e vicoli, dando vita a spettacoli coinvolgenti e sorprendenti. In questo contesto unico, ogni angolo di pietra diventa scenografia, e dietro ogni curva del borgo vi aspetta un'emozione nuova. È un'occasione perfetta per vivere la magia del teatro immersi nell'atmosfera suggestiva della Toscana.





ROCCA DI CAMPIGLIA

Sovrastando il borgo, la **Rocca di Campiglia** è una maestosa fortezza medievale che domina il paesaggio circostante. Risalente al XII secolo, la Rocca offre una vista panoramica mozzafiato sulle colline toscane e sulla costa, che da sola vale la visita. Potrete esplorare le antiche mura, le torri e i resti delle strutture difensive che testimoniano l'importanza strategica di Campiglia Marittima nel passato.

[Come prenotare una visita](#)

Curiosità: La Rocca fu costruita per difendere il borgo dalle incursioni dei pirati saraceni, che all'epoca imperversavano sulla costa tirrenica. Si dice che le sue mura abbiano resistito a numerosi assedi, rendendola una delle fortezze più inespugnabili della zona.

Sulla collina di fronte al borgo sorge la **Pieve di San Giovanni**, chiesa romanica del XII secolo e tra i principali esempi di architettura religiosa medievale della zona. Realizzata in pietra locale, si distingue per la semplicità delle linee e per il portale decorato, tipico dello stile romanico toscano. L'interno, sobrio e austero, conserva un altare a cofano con inserti in marmo policromo e una balaustra composta da plutei decorati con motivi geometrici.

Curiosità: La Pieve di San Giovanni è stata a lungo il principale luogo di battesimo per gli abitanti di Campiglia Marittima e dei paesi circostanti. Si narra che le sue acque battesimali fossero ritenute particolarmente pure e benefiche.



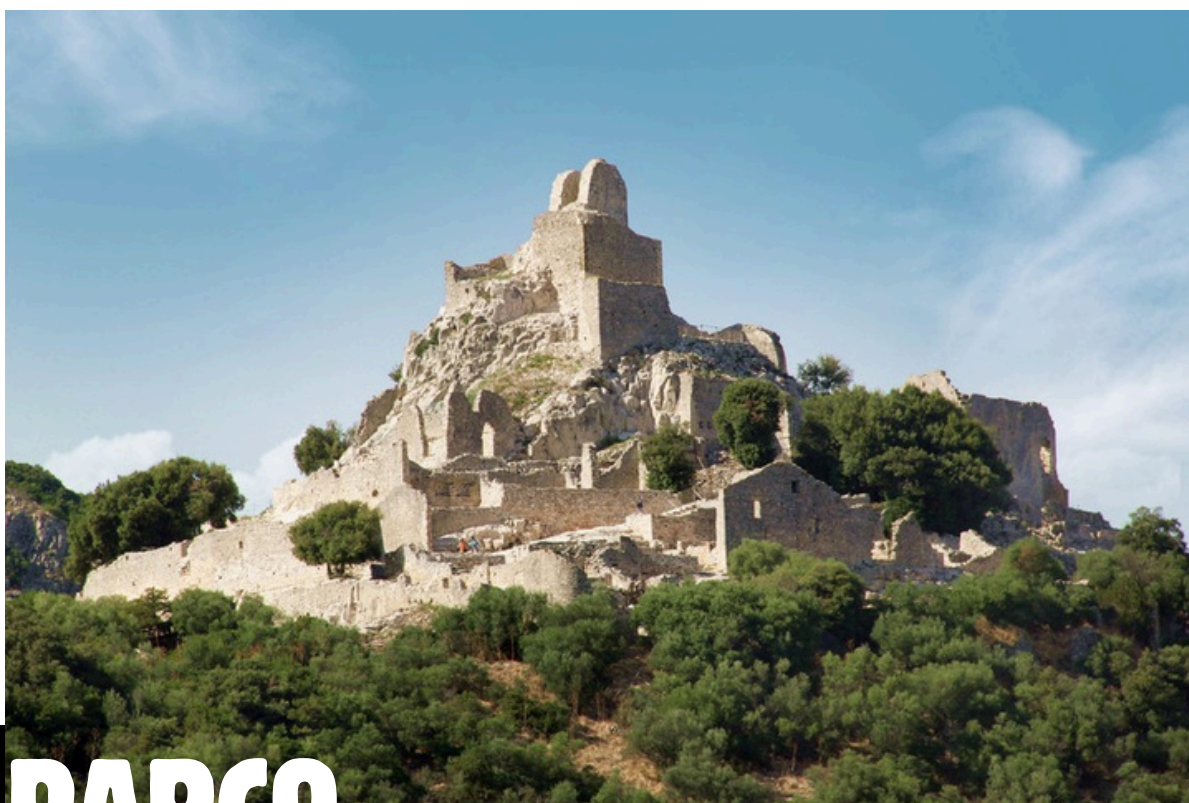
PIEVE DI SAN GIOVANNI



CENTRO STORICO

Appena oltrepassata Piazza della Repubblica, il **Palazzo Pretorio** è uno degli edifici più imponenti e rappresentativi di Campiglia Marittima. Costruito nel XIV secolo, il palazzo era la sede del governo locale e del podestà, la massima autorità civile del borgo. Oggi, il Palazzo Pretorio ospita mostre ed eventi culturali, ed è un perfetto esempio dell'architettura pubblica medievale, con la sua facciata austera e le sue decorazioni sobrie.

Curiosità: La sua facciata principale, adornata con numerosi stemmi dei podestà fiorentini che governarono il borgo tra il XV e il XVII secolo. Questi stemmi furono probabilmente collocati per coprire quelli precedenti appartenenti al governo pisano, che aveva dominato fino al 1406. Questa sovrapposizione di simboli araldici riflette le transizioni storiche e politiche vissute dal palazzo e dal borgo nel corso dei secoli.



PARCO ARCHEOMINERARIO

*Il **Parco Archeominerario** di San Silvestro è una delle attrazioni più affascinanti e uniche della Toscana, situato a pochi chilometri da Campiglia Marittima. Questo parco rappresenta un viaggio nel tempo, combinando l'archeologia industriale con la storia mineraria della zona, offrendo ai visitatori un'immersione nella vita dei minatori medievali e nella storia delle tecniche di estrazione dei metalli.*

Storia delle Miniere

La storia delle miniere di San Silvestro risale a oltre mille anni fa, quando le risorse minerarie della zona erano sfruttate per l'estrazione di rame, piombo e argento. Queste attività minerarie hanno svolto un ruolo cruciale nello sviluppo economico e sociale della regione, contribuendo alla prosperità di Campiglia Marittima e dei villaggi circostanti. Durante il Medioevo, le miniere erano gestite dai signori locali, che sfruttavano le risorse per alimentare la crescente domanda di metalli in Europa. Le tecniche di estrazione, seppur rudimentali rispetto agli standard odierni, erano altamente innovative per l'epoca, con l'utilizzo di forni di fusione e sistemi di drenaggio per recuperare i metalli preziosi dalle rocce.



Importanza del Parco

Oggi, il Parco Archeominerario di San Silvestro è un'importante testimonianza del passato minerario della Toscana. Il parco non solo preserva le vestigia di questo antico complesso industriale, ma educa anche i visitatori sulla dura vita dei minatori e sulle tecniche utilizzate nel corso dei secoli.

**PARCO
ARCHEOMINERARIO**

Le miniere di San Silvestro rappresentano un esempio significativo di come l'uomo abbia interagito con il territorio per secoli, trasformando il paesaggio e creando un legame indissolubile tra l'ambiente naturale e quello costruito.

Il parco offre diversi percorsi di visita, ognuno dei quali consente di esplorare vari aspetti della storia mineraria e archeologica della zona:

Percorsi e attrazioni del parco

PARCO ARCHEOMINERARIO



Visita alla Miniera del Temperino:

Questo è uno dei percorsi più suggestivi, che porta i visitatori all'interno di una vera miniera.

Attraverso un percorso sotterraneo, è possibile osservare da vicino le tecniche di estrazione utilizzate nel passato e immaginare le condizioni di lavoro dei minatori. La visita è guidata da esperti che illustrano i dettagli tecnici e storici del sito.

Percorsi e attrazioni del parco

Parco archeominerario di San Silvestro:

Il Museo dell'Archeologia e dei Minerali

Museo delle macchine minerarie

Il Morteo la struttura dedicata alla memoria dei minatori



Villaggio Minerario di San Silvestro:

Nel cuore del parco si trova il villaggio minerario medievale, un insediamento dove vivevano i minatori e le loro famiglie. Le case, i magazzini e le strutture produttive sono state restaurate per offrire una visione autentica della vita quotidiana in un villaggio minerario medievale.

Museo del Minatore:

All'interno del parco si trova anche un museo dedicato alla vita dei minatori e alle tecniche di estrazione dei metalli. Il museo ospita una vasta collezione di strumenti, documenti e reperti che raccontano la storia dell'attività mineraria nella zona, con mostre interattive che coinvolgono i visitatori in un'esperienza educativa e affascinante.

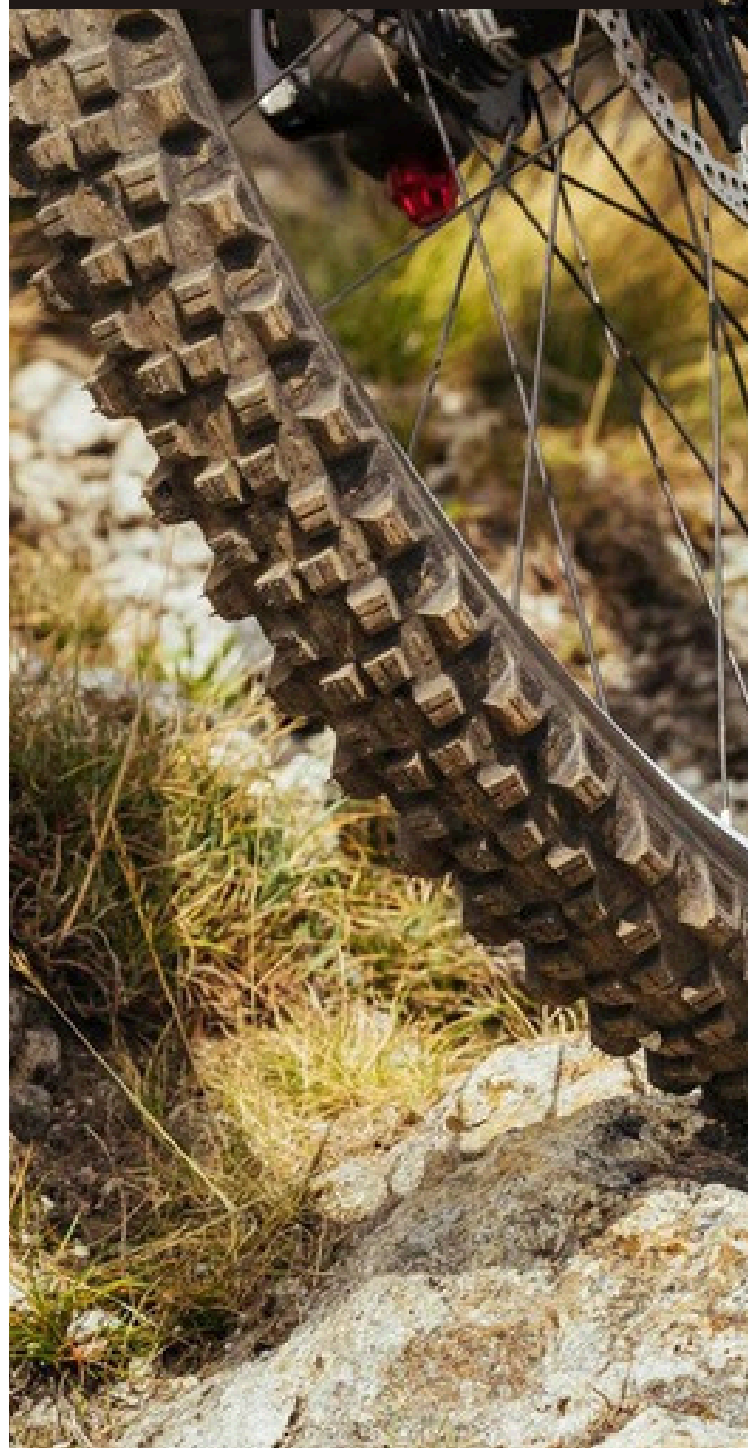
PARCO ARCHEOMINERARIO

Tour e Attività

Il Parco Archeominerario di San Silvestro offre tour guidati durante tutto l'anno, ideali per gruppi, famiglie e appassionati di storia. I tour sono disponibili in diverse lingue e possono essere personalizzati in base agli interessi specifici dei visitatori. Oltre alle visite guidate, il parco organizza anche eventi speciali, laboratori didattici e percorsi tematici che permettono di approfondire vari aspetti della vita mineraria e dell'archeologia industriale. [Scopri di più qui](#)

Il Parco ospita anche un Bike park dove potersi dedicare a percorsi Cross, Enduro e Downhill.

Parco archeominerario





TERME DI VENTURINA

Un'Oasi di Benessere tra Storia e Natura

Le Terme di Venturina, conosciute anche come "Terme del Calidario", si trovano a breve distanza da Campiglia Marittima e rappresentano una delle attrazioni principali per chi cerca relax e benessere in Toscana.

Questo luogo affascinante è noto fin dall'epoca etrusco-romana per le sue acque termali calde, che sgorgano naturalmente a una temperatura di circa 36°C, offrendo un'esperienza rigenerante unica.

L'Origine delle Acque Termali

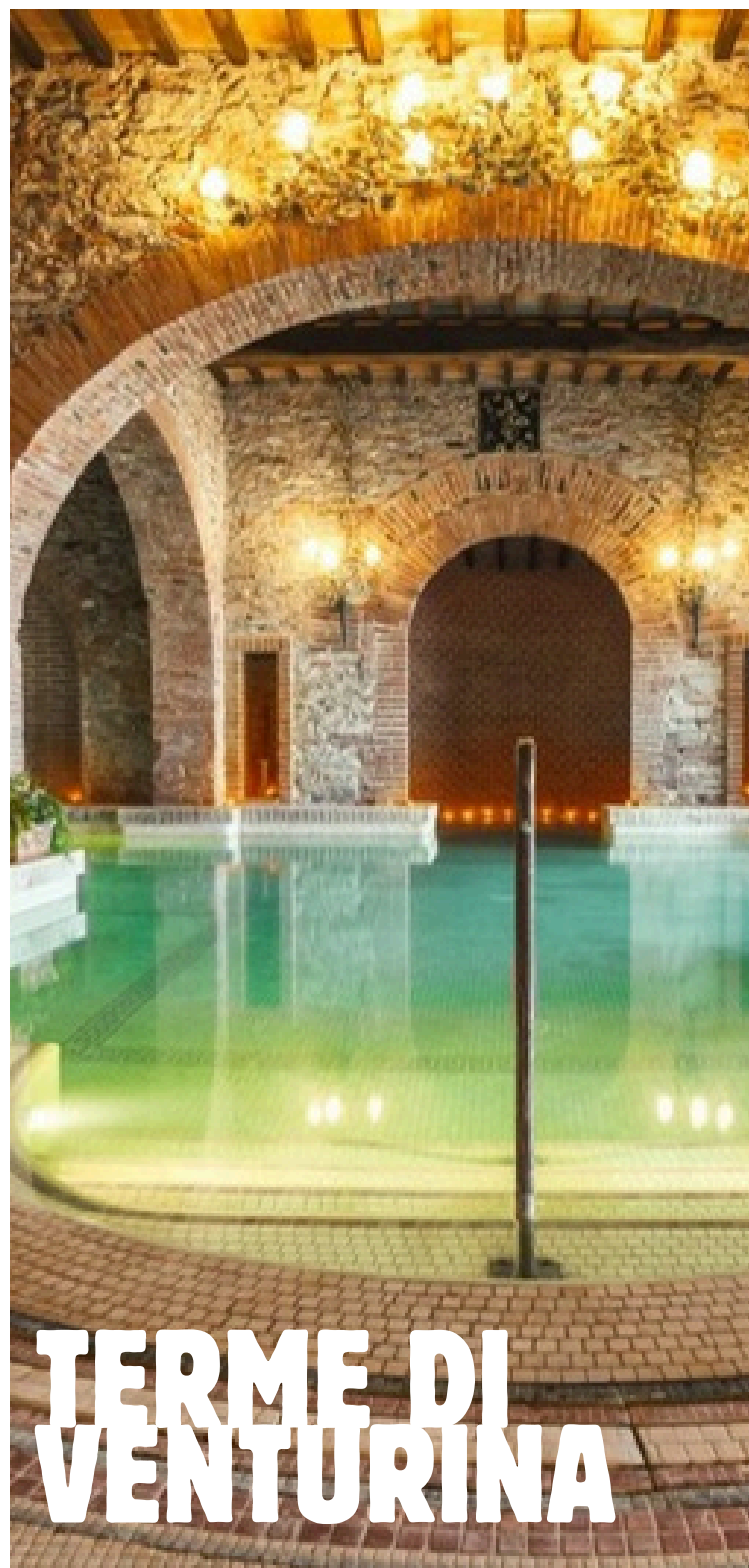
Le acque delle Terme di Venturina sono naturalmente calde grazie alla particolare geologia della zona. Il calore delle acque proviene dal sottosuolo, dove sorgenti geotermiche riscaldano l'acqua prima che questa riaffiori in superficie.

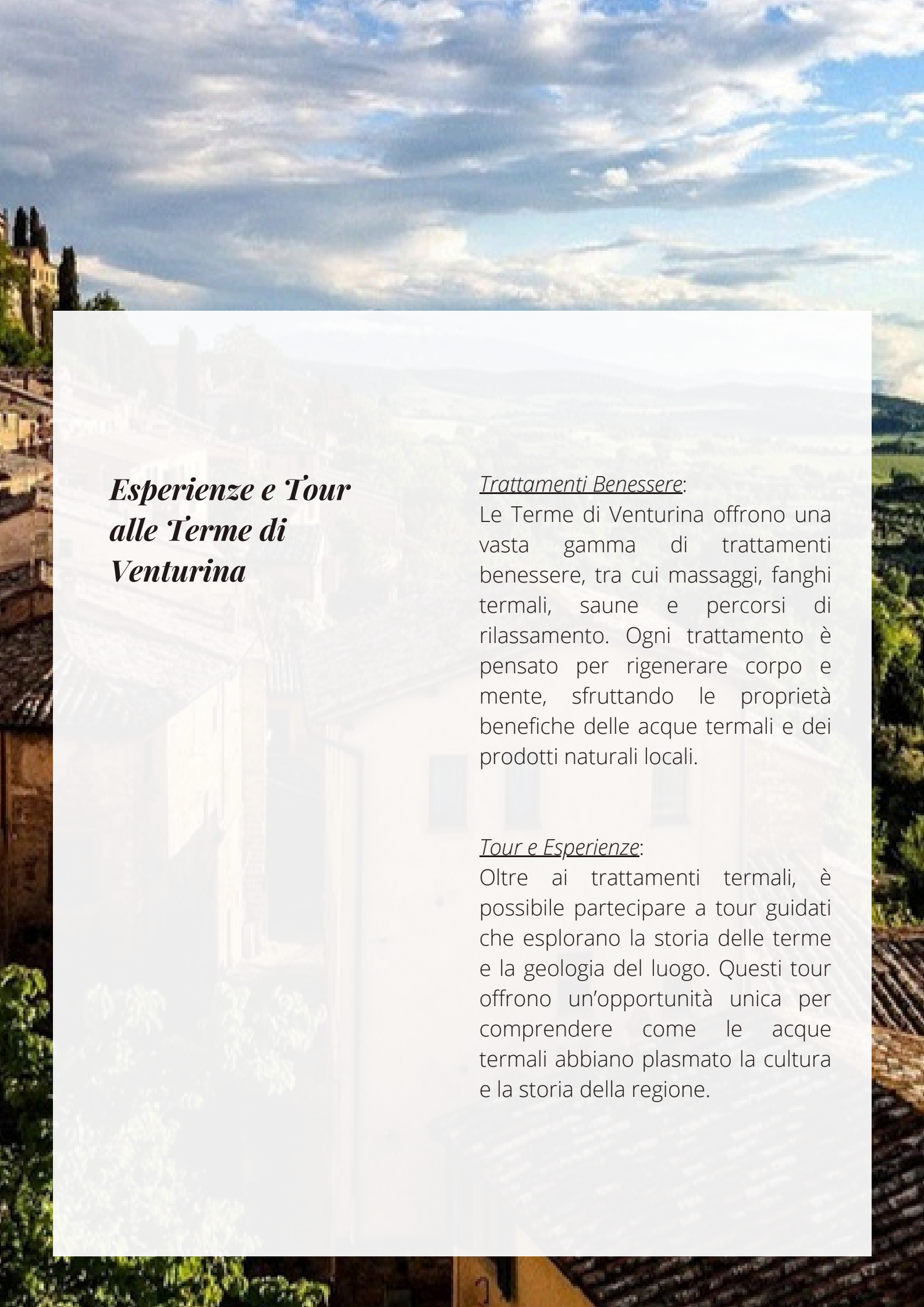
La temperatura costante di 36°C è dovuta alla circolazione dell'acqua attraverso strati rocciosi profondi che, grazie al calore terrestre, la riscaldano prima che essa emerga in superficie. Questo processo naturale garantisce un'acqua ricca di minerali, conosciuta per le sue proprietà terapeutiche.

Esperienze e Tour alle Terme di Venturina

Le Terme di Venturina offrono una gamma completa di servizi per il benessere, ideali per chi desidera prendersi cura di sé in un ambiente rilassante.

Piscine Termali: Il centro termale dispone di un grande lago termale all'aperto, circondato dalla natura toscana. Qui potrete immergervi nelle acque calde e rilassanti, circondati da un'atmosfera di pace e tranquillità. Per i mesi più freddi, è disponibile anche una piscina coperta con acqua termale, che permette di godere dei benefici delle acque in qualsiasi stagione.





Esperienze e Tour alle Terme di Venturina

Trattamenti Benessere:

Le Terme di Venturina offrono una vasta gamma di trattamenti benessere, tra cui massaggi, fanghi termali, saune e percorsi di rilassamento. Ogni trattamento è pensato per rigenerare corpo e mente, sfruttando le proprietà benefiche delle acque termali e dei prodotti naturali locali.

Tour e Esperienze:

Oltre ai trattamenti termali, è possibile partecipare a tour guidati che esplorano la storia delle terme e la geologia del luogo. Questi tour offrono un'opportunità unica per comprendere come le acque termali abbiano plasmato la cultura e la storia della regione.

L'area del Silenzio

Nasce due anni fa un luogo magico, nei pressi dei laghetti di Tufaia, nel cuore di Venturina Terme è stata progettata un'area verde dedicata al rilassamento, la meditazione e il Silenzio. Uno spazio dove trovare i propri tempi e tornare a respirare all'unisono con la Natura. In questo luogo durante l'anno vengono organizzate attività dedicate allo Yoga, la meditazione guidata e l'arte performativa.



BIKE AREA MONTE CALVI

Bike Area MonteCalvi è un paradiso per gli amanti dell'enduro e della mountain bike. La Bike Area di Campiglia Marittima, gestita con passione dall'associazione Sdegneters ASD, si erge come una vera e propria gemma nel panorama ciclistico toscano.

Questo straordinario comprensorio, che abbraccia le pendici dello splendido Monte Calvi, non è solo una rete di sentieri, ma un'autentica esperienza che combina l'adrenalina dello sport con la bellezza incontaminata della natura toscana. La peculiarità che rende questo luogo davvero unico è la sua perfetta integrazione con il pittoresco borgo medievale di Campiglia Marittima, dove i percorsi terminano proprio nel cuore del centro storico, creando un connubio perfetto tra avventura sportiva e cultura locale.

Sentieri Enduro: dove l'adrenalina incontra la bellezza della natura

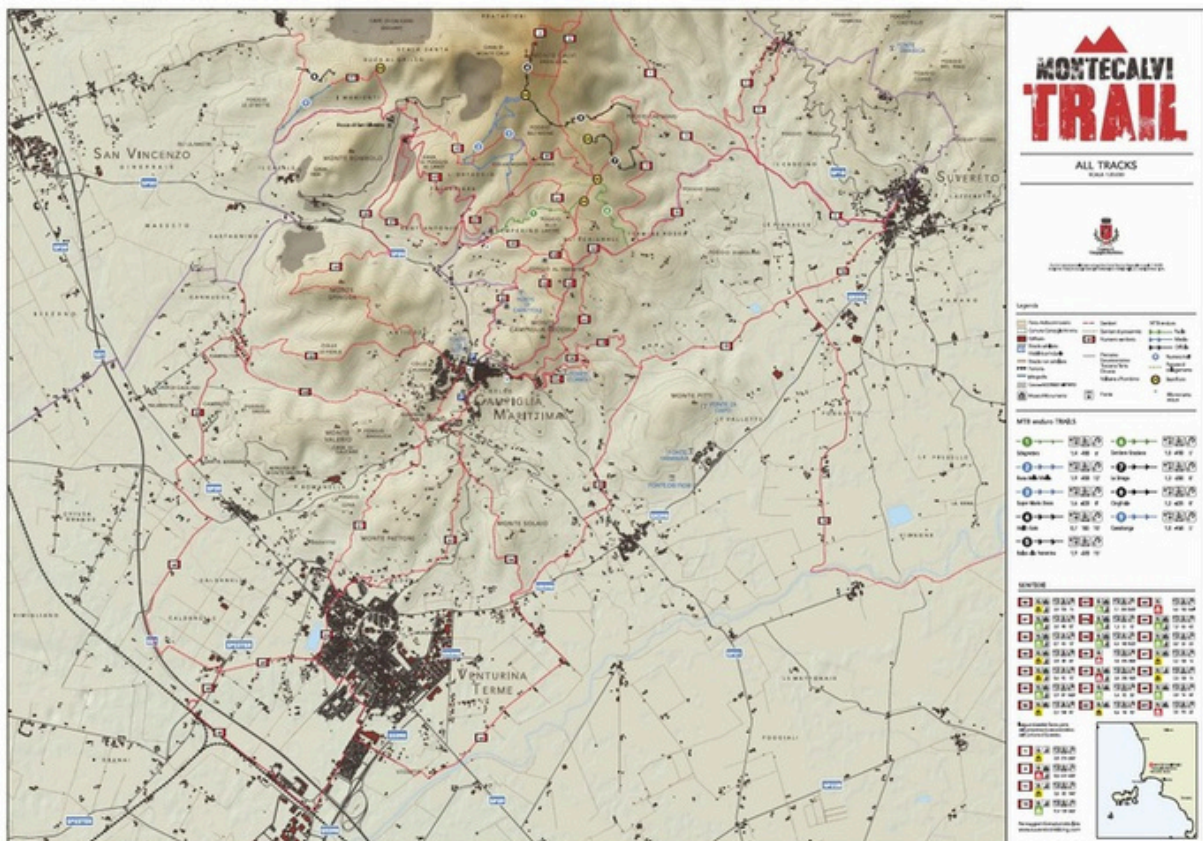
La Bike Area si distingue per i suoi 9 sentieri da enduro, sapientemente progettati e mantenuti, che rappresentano un vero e proprio percorso di crescita per ogni rider. Il sistema di codifica a colori, intuitivo e professionale, permette a ciascun biker di scegliere l'esperienza più adatta al proprio livello: I sentieri verdi (facile) si rivelano perfetti per chi muove i primi passi nel mondo dell'enduro, offrendo discese fluide e controllate che permettono di acquisire sicurezza e tecnica di base. I percorsi blu (intermedio) rappresentano il giusto compromesso tra tecnica e divertimento.

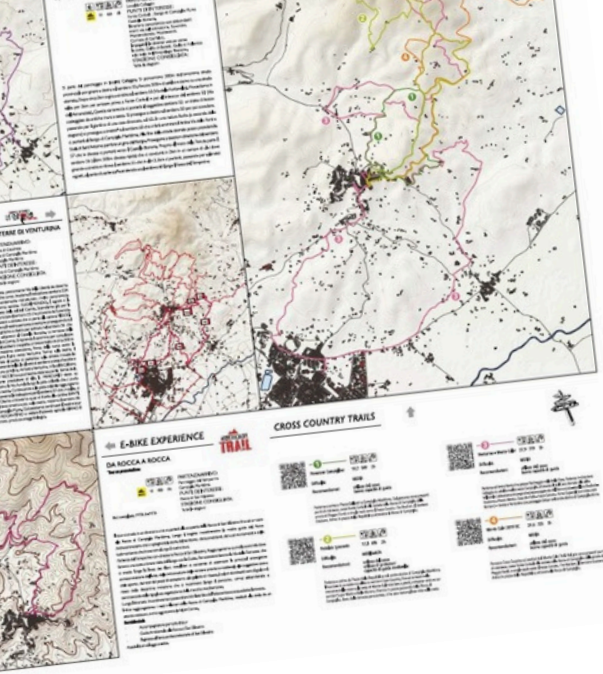
Curve ben disegnate, piccoli salti e sezioni flow mettono alla prova le abilità dei rider più esperti, garantendo sempre il massimo del divertimento in totale sicurezza. I sentieri neri (difficile) sono il banco di prova per i veri appassionati dell'enduro. Single track tecnici si alternano a passaggi che richiedono precisione e coraggio, il tutto immerso in un ambiente naturale che regala scorci mozzafiato sulla costa toscana.

Ogni sentiero è stato accuratamente mappato e viene regolarmente mantenuto per garantire i più alti standard di sicurezza senza compromettere il brivido dell'avventura. La mappa dettagliata, disponibile online cliccando qua e presso i punti informativi locali, include non solo i tracciati ma ulteriori informazioni riguardo l'offerta outdoor della zona.

Itinerari Cross-Country: esplorare la vera anima della Toscana

Gli amanti del cross-country trovano nella Bike Area il loro paradiso personale con 4 itinerari che si snodano attraverso alcuni dei paesaggi più suggestivi nei dintorni di Campiglia Marittima.





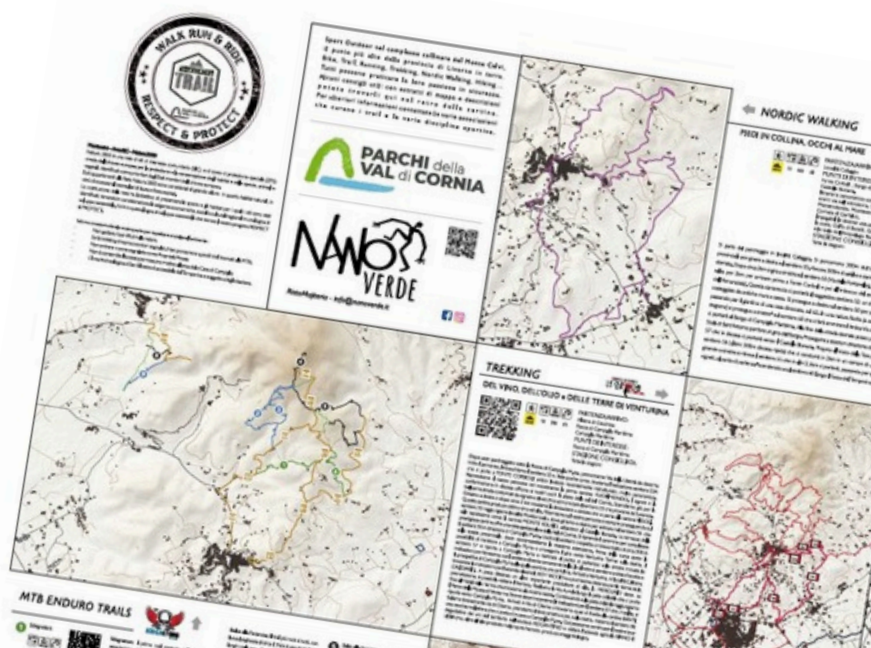
Questi percorsi sono stati studiati per offrire un'esperienza completa che va oltre il semplice aspetto sportivo.

Durante le pedalate, i rider possono ammirare panorami che spaziano dalle isole dell'Arcipelago Toscano alle dolci colline dell'entroterra, con scorci su vigneti, uliveti e antichi borghi che raccontano la storia di questa terra.

Un'esperienza oltre il ciclismo: la perfetta integrazione con il Tuscany Trail

La Bike Area di Monte Calvi si propone come estensione naturale del rinomato Tuscany Trail, offrendo ai cicloturisti l'opportunità di arricchire il proprio viaggio con un'esperienza unica. Il borgo medievale di Campiglia Marittima, con i suoi caratteristici vicoli in pietra, le osterie tradizionali e i wine bar, diventa il luogo ideale dove concludere una giornata di riding. I ciclisti possono godere della genuina ospitalità toscana, assaporando piatti della tradizione locale e vini pregiati del territorio. Il clima mediterraneo della zona, particolarmente mite, rende la Bike Area fruibile in ogni stagione, con ogni periodo dell'anno che regala sensazioni ed emozioni diverse: dalla fresca brezza primaverile ai tramonti estivi, dai colori autunnali alle limpide giornate invernali.

Le strutture ricettive del borgo, molte delle quali bike-friendly, offrono servizi dedicati come depositi sicuri per le biciclette, officine per piccole riparazioni e guide esperte pronte a condividere i segreti dei sentieri locali.



Una giornata di trekking tra olio, vino e ortaggi biologici

È possibile scoprire le ricchezze enogastronomiche di Campiglia Marittima attraverso un percorso ricco di storia, profumi e gusti indimenticabili. Si parte dalla Fonte Corboli, un antico lavatoio recentemente ristrutturato, dove osservare la valle sottostante e il mare all'orizzonte.

Si procede poi lungo il percorso tra i vigneti dove sostare per degli assaggi in alcune cantine e si continua la discesa per la bellissima strada rurale contornati dalle vigne e oliveti, fino ad incrociare il sentiero 55 che proviene da Suvereto, da lì ancora una sosta per assaggiare i vini e l'olio della zona, si riprende la strada fino ad una terrazza sulla valle, luogo che ospita un castello dove la produzione enologica merita una sosta, il cammino continua per il sentiero 56 per poi scendere verso Venturina Terme dove chiudere la propria esperienza assaggiando l'olio e gli ortaggi biologici prodotti in loco.



Un percorso alla scoperta dei veri sapori della terra campigliese, dei profumi della natura e dei colori di luoghi che difficilmente potranno essere dimenticati.

Una Giornata a Campiglia Marittima e Dintorni



Campiglia Marittima e i suoi dintorni offrono un ricco mosaico di storia, cultura, natura e benessere, perfetto per una giornata di esplorazione e relax.

Questo programma è pensato per coloro che desiderano scoprire le meraviglie di questo affascinante angolo di Toscana, combinando visite a siti storici, esperienze di benessere e immersioni nella natura incontaminata.

Dalle antiche fortificazioni medievali di Campiglia alle rilassanti acque termali di Venturina, fino all'esplorazione delle miniere storiche del Parco Archeominerario di San Silvestro, ogni tappa di questa giornata offre un assaggio della ricchezza e della varietà che caratterizzano questa terra.

Mattina

- ***Colazione nel Borgo***

Inizia la giornata con una colazione in uno dei bar del borgo di Campiglia Marittima. Siediti all'aperto e goditi un caffè con un dolce mentre ammiri i vicoli e l'atmosfera tranquilla del paese.

- ***Visita alla Rocca di Campiglia***

Dopo colazione, dirigiti verso la Rocca di Campiglia, un'imponente fortezza medievale che domina il paese. Esplora le antiche mura e goditi la vista panoramica sulle colline toscane e sulla costa tirrenica. La visita alla Rocca ti offre un primo assaggio della storia e della bellezza del territorio.

- **Passeggiata nel Centro Storico e Visita alla Pieve di San Giovanni**

Dopo la visita alla Rocca, esplora il centro storico di Campiglia Marittima. Passeggia tra le vie del borgo, ammirando le case in pietra e le piccole piazze. Fai tappa alla Pieve di San Giovanni, una chiesa romanica del XII secolo che rappresenta uno dei principali monumenti religiosi del borgo. Ammira l'architettura essenziale ma ricca di spiritualità di questo luogo di culto.

- **Pranzo in un Ristorante Tipico**

Dopo il relax alle terme, fermati a pranzo in uno dei ristoranti locali di Venturina. Assapora i piatti tipici della cucina toscana, come la pappa al pomodoro, le pappardelle al cinghiale o la ribollita, accompagnati da un buon vino locale.

Pomeriggio

- **Visita al Parco Archeominerario di San Silvestro**

Dopo pranzo, dirigiti verso il Parco Archeominerario di San Silvestro, a circa 15 minuti da Venturina. Partecipa a un tour guidato attraverso le antiche miniere e il villaggio minerario medievale. Esplora i percorsi sotterranei e visita il Museo del Minatore per scoprire la storia della vita dei minatori e delle tecniche di estrazione dei metalli.

- **Ritorno a Campiglia Marittima**

Rientra a Campiglia Marittima per una passeggiata serale nel borgo. L'atmosfera al tramonto, con le luci soffuse che illuminano le strade e le piazze, è particolarmente suggestiva e ideale per un aperitivo.

- **Cena in una Trattoria Locale**

Concludi la giornata con una cena in una delle trattorie del borgo. Gustati piatti tradizionali toscani in un ambiente accogliente, magari con un tavolo all'aperto per ammirare le ultime luci del giorno.

- **Terme di Venturina**

Preparati a vivere un'esperienza di relax totale. Concediti almeno due ore per immergerti nelle acque termali, lasciandoti avvolgere dal calore rigenerante e dalla quiete della natura toscana.

- **Fine della giornata**

Dopo cena, goditi una passeggiata digestiva per il centro storico o rilassati in uno dei bar locali prima di concludere la giornata.